

1, Sešijeme náramenice na obou stranách.



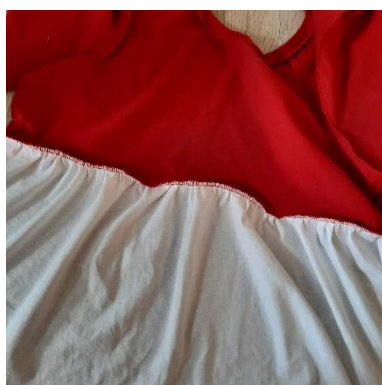
2, Olemujeme průkrčník proužkem napůl.



3, Po obou stranách všijeme rukávy.



4, Na přední horní díl nařasíme středový pruh.



5, Na zadní díl nařasíme středový pruh. Cípy budou navazovat.



6, Na střední pruhy nařasíme dolní pruhy.



7, Šaty sešijeme na bocích.



8, Rukávy začistíme a založíme.



9, Spodní lem začistíme a založíme.



#dneššiju

# FOTONÁVOD

10, Lemy mašle začistíme a založíme.



11, Na mašli uděláme uzlík.



12, Mašli naměříme na zadní díl, přebytky odstříhneme a okraje prošijeme.

